

Anbauanleitung: Scheinwerferhaltersset
für Osram FX-Serie auf RhinoRack Pioneer NG-Plattformen

AL: 2312-00

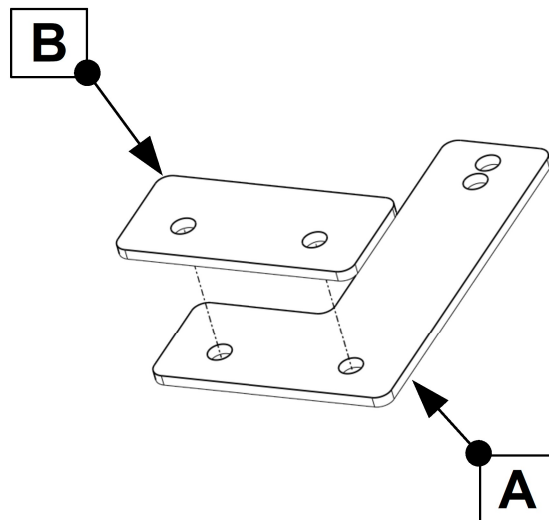
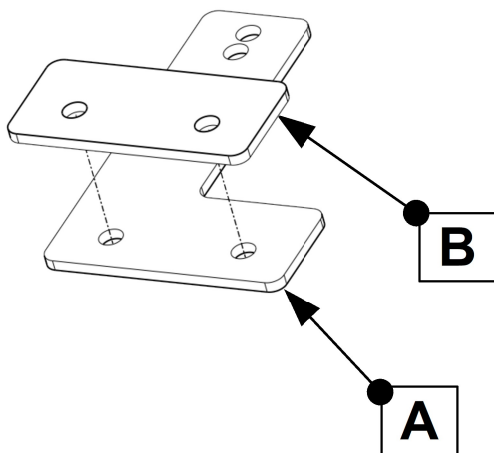
Best.Nr.: 35-T7400230

Montagezeit: ca. 15 min.

***Hier sehen sie das fertig montierte Scheinwerferset.
Bevor sie mit der Montage beginnen, lesen sie bitte diese Anleitung und
das Benutzerhandbuch der Scheinwerfer gut durch.***

*Before you start fitting, please read and understand this instruction manual and
the owners manual of the lights.*





Stückliste

35-T740023

2x Halter (A)
2x Unterlage (B)

4x 50-N003, Rhino Rack Einschubmutter M8

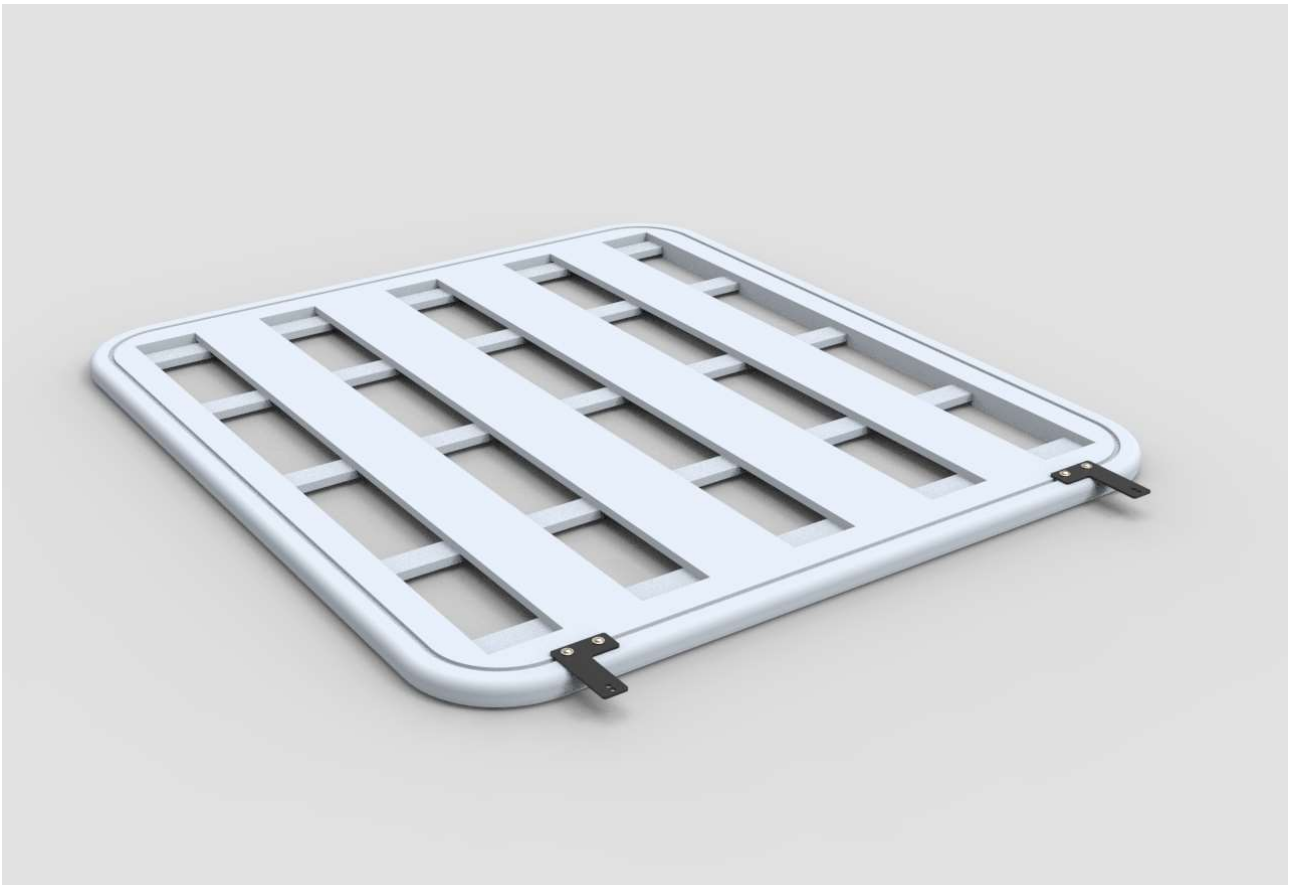
1x Anbauanleitung AL2312

Schraubensatz

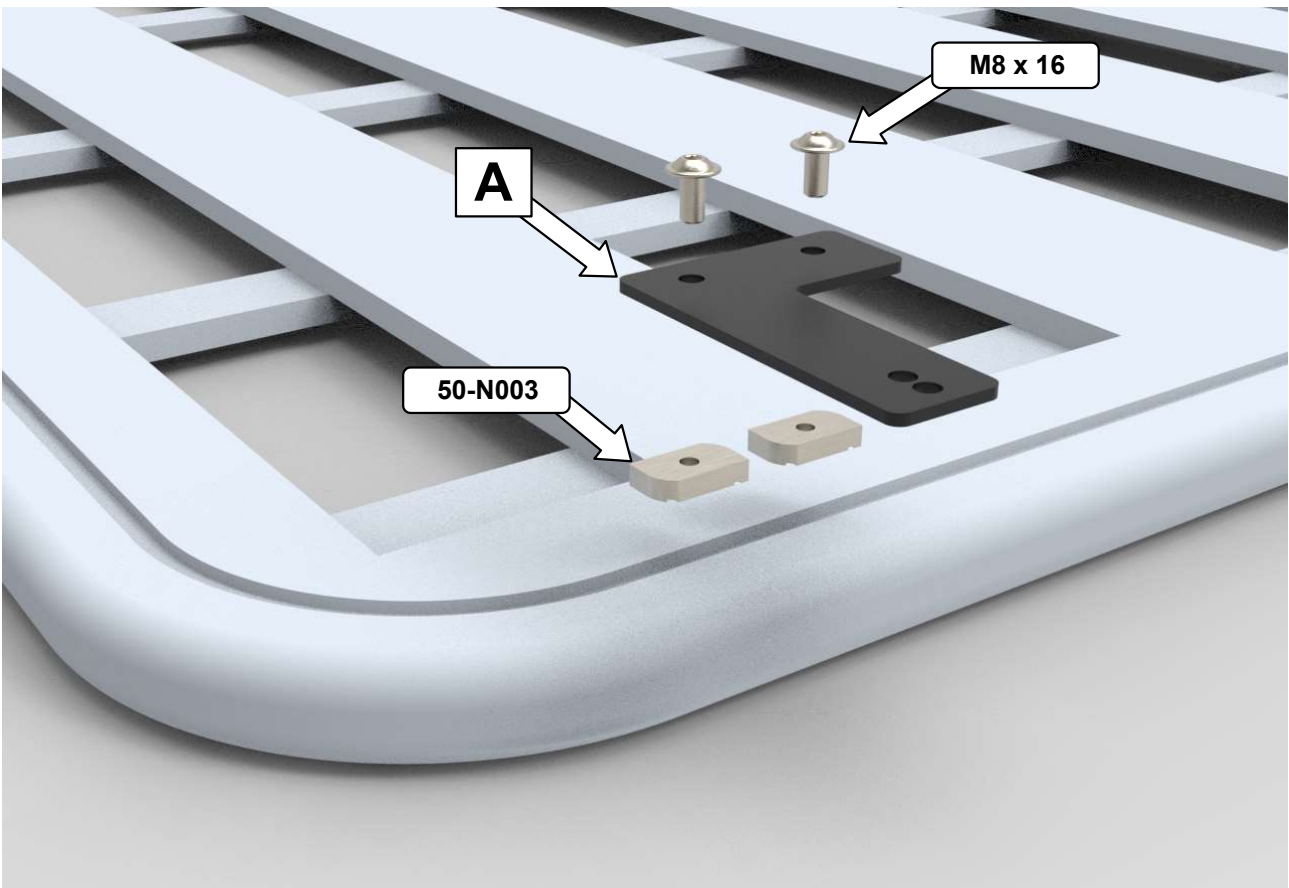
4x Flanschkopfschraube M8x16, V2A
6x Flanschkopfschraube M8x20, V2A
2x Scheibe M8, , V2A

2x Mutter selbstsichernd M8, V2A

Schrauben Anzugsmomente	
Schraubengröße	Güteklasse - 8.8
M6	10 Nm
M8	25 Nm
M10	50 Nm
M12	87 Nm
M14	138 Nm
M16	210 Nm



1 **Montage auf der Plattform / The assembly on the platform**

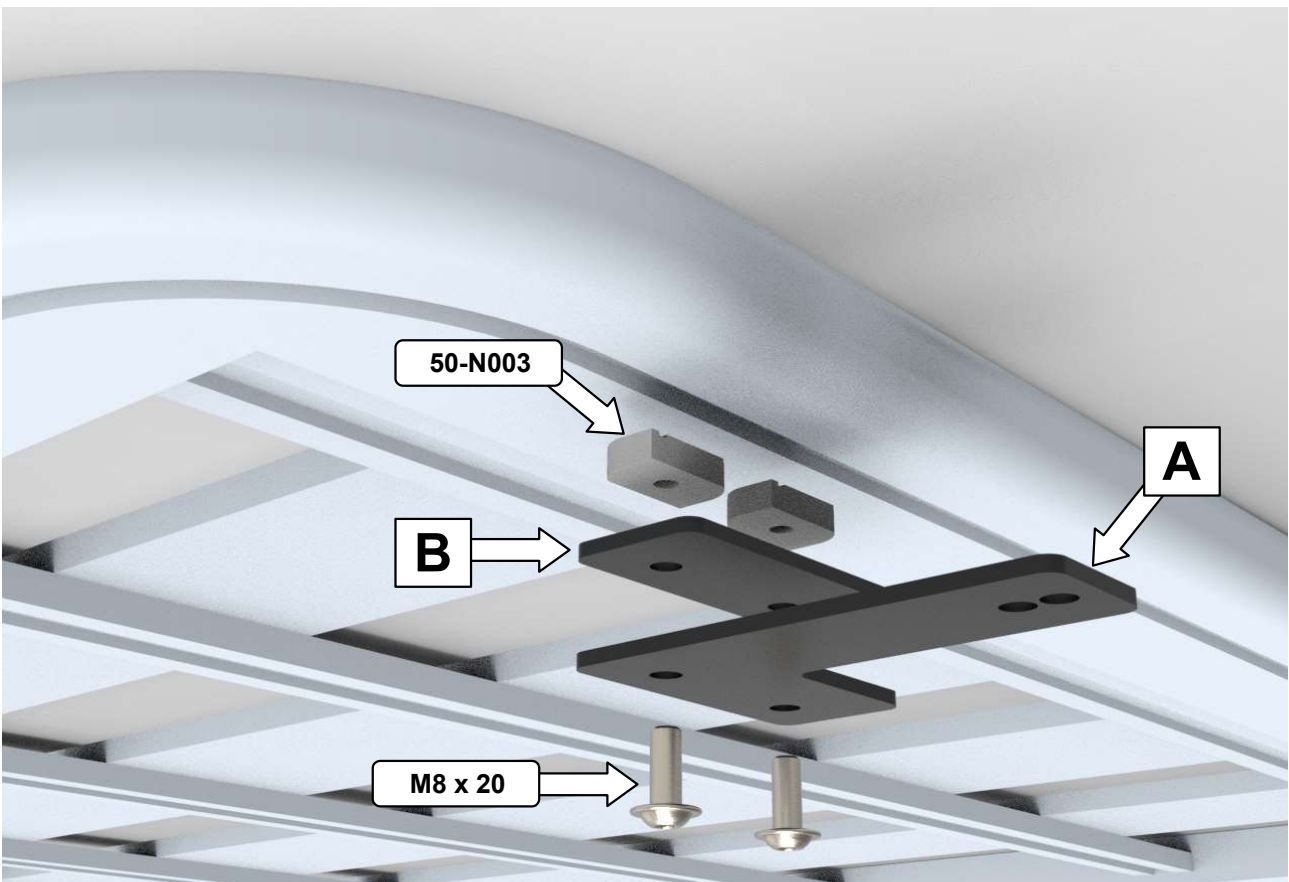


2 **Montage auf der Plattform, das Gleiche links.**
The assembly on the platform, the same left.



3

Montage unter der Plattform / *Mounting under the platform*



4

**Montage unter der Plattform, das Gleiche links
*Mounting under the platform the same left.***